

Simulado ENEM: Contribuição aos estudantes dos cursos técnicos do IFBA – Porto Seguro

Jorge F. de Souza¹, Marcela R. da C. Marinho¹, Adriana dos Santos Rossi¹, Daniela S. de Melo Hackenhaar²

1. Estudante de IC do Instituto Federal da Bahia - IFBA, Porto Seguro/BA; *marcelaraiane@hotmail.com

2. Pesquisadora do Instituto Federal da Bahia - IFBA, Porto Seguro/BA

Palavras Chave: ENEM, simulado, química.

Introdução

Desde que foi criado, em 1998, o Exame Nacional do Ensino Médio (ENEM) ganha cada vez mais importância para os estudantes de todo o Brasil. O exame é composto hoje por quatro provas de múltipla escolha, com quarenta e cinco questões cada, que abrangem quatro grandes áreas de conhecimento: Ciências Humanas e suas Tecnologias, Ciências da Natureza e suas Tecnologias, Linguagens, Códigos e suas Tecnologias e Matemática e suas Tecnologias, além de uma Redação. O ENEM pode ser utilizado como forma de vestibular se tornando uma grande porta de entrada para instituições públicas de Ensino Superior ou para conseguir uma bolsa de estudos. Partindo destes fatos, fica clara a importância da prova do ENEM na vida acadêmica dos estudantes.

Com o objetivo de contribuir para um melhor preparo para o ENEM 2015, elaborou-se um simulado, com questões de edições passadas do Exame, que abrangia a área de Ciências da Natureza e suas Tecnologias mais especificamente de Química.

Resultados e Discussão

As questões do referido simulado foram previamente escolhidas pelos bolsistas do Programa Institucional de Bolsas de Iniciação à Docência (PIBID) e a supervisora do grupo, em uma série de etapas. Cada bolsista pesquisou cerca de dez questões e construiu uma avaliação que foi respondida e discutida por todos os bolsistas do grupo por um período de 4 semanas, sendo uma avaliação por semana. Terminado esse processo, foi elaborado o simulado com vinte questões escolhidas dentre todas selecionadas e discutidas pelos bolsistas. O simulado foi aplicado aos estudantes dos Cursos Técnicos Integrado ao Ensino Médio, do Instituto Federal da Bahia (IFBA), Campus Porto Seguro, dos cursos de Alimentos, Informática e Biocombustíveis.

Cartazes foram anexados nos corredores da Instituição para divulgação do simulado, além disto, os bolsistas foram às salas conversar com os alunos, explicaram a importância do simulado e os aspectos positivos deste treinamento, com o objetivo de estimular os estudantes. Os estudantes puderam optar livremente por realizarem ou não o simulado, no entanto os professores da disciplina de química avaliaram em um ponto esta atividade.

Na Tabela 1 estão representados os dados referentes aos resultados obtidos pelos alunos após a correção das questões do simulado e mostra a relação da porcentagem de alunos, subdivididos em grupos com acertos entre 1 a 4 questões, 5 a 8, 9 a 12, 13 a 16 e 17 a 20. Observa-se apenas uma pequena quantidade dos alunos (7%) com resultados inferiores a 8 questões respondidas corretamente. Os que obtiveram acertos entre 9 e 12 questões representaram aproximadamente 43% dos alunos, e os que acertaram entre 13 e 20 totalizaram 50%.

Tabela 1. Relação da porcentagem de alunos e questões acertadas no Simulado ENEM.

Número de Questões acertadas	Alunos (%)
1 a 4	0
5 a 8	7
9 a 12	43
13 a 16	33
17 a 20	17

Os resultados podem ser melhor visualizados com o gráfico da Figura 1.

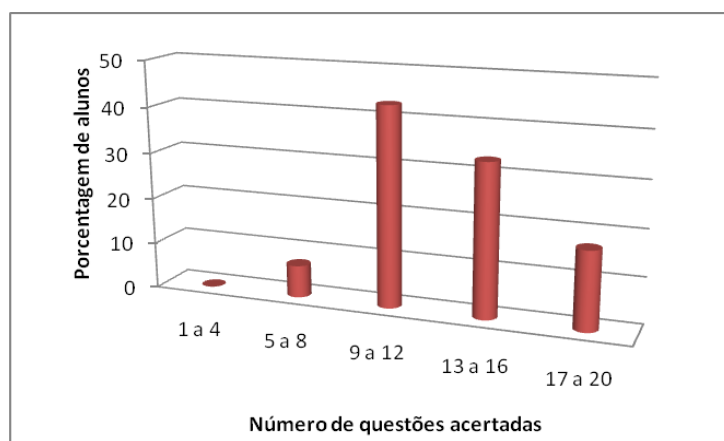


Figura 1. Resultados da avaliação do Simulado

Os resultados obtidos, após a correção do simulado, se mostraram bastante satisfatórios, posto que a média obtida pelos estudantes foi de 13 questões corretas, em um total de 20 questões.

Conclusões

Considerando-se a importância dos simulados no sentido de ajudar os estudantes a testar seus conhecimentos na área e descobrir suas dificuldades, esta atividade foi relevante também para auxiliá-los no preparo emocional e físico. Além disso, os professores podem analisar os resultados obtidos pelos seus alunos para aprimorar as estratégias pedagógicas adotadas, mapeando os conteúdos que os alunos obtiveram maior dificuldade.

Agradecimentos

IFBA - Campus Porto Seguro, PIBID- CAPES.

BRASIL. Ministério da Educação (MEC). **Governo Federal**. Disponível em: <<http://portal.mec.gov.br/enem-sp-2094708791>>. Acesso em: 11 de Mar. de 2016.